

SmartShell Cloud

Документация, содержащая информацию, необходимую для эксплуатации
экземпляра

Год создания: 2021

Год первой публикации: 2021

Аппаратные требования для Комплекса ПО	3
Клиентское приложение (Шелл)	3
Программные требования программного комплекса “SmartShell Cloud”.	3
Получение и установка дистрибутива	4
Завершение установки	5
Первый запуск шелла	5
Удаление Клиентского модуля с ПК	6

Аппаратные требования для Комплекса ПО

Клиентское приложение (Шелл)

Физический — 1 шт. и более

Минимальные аппаратные требования

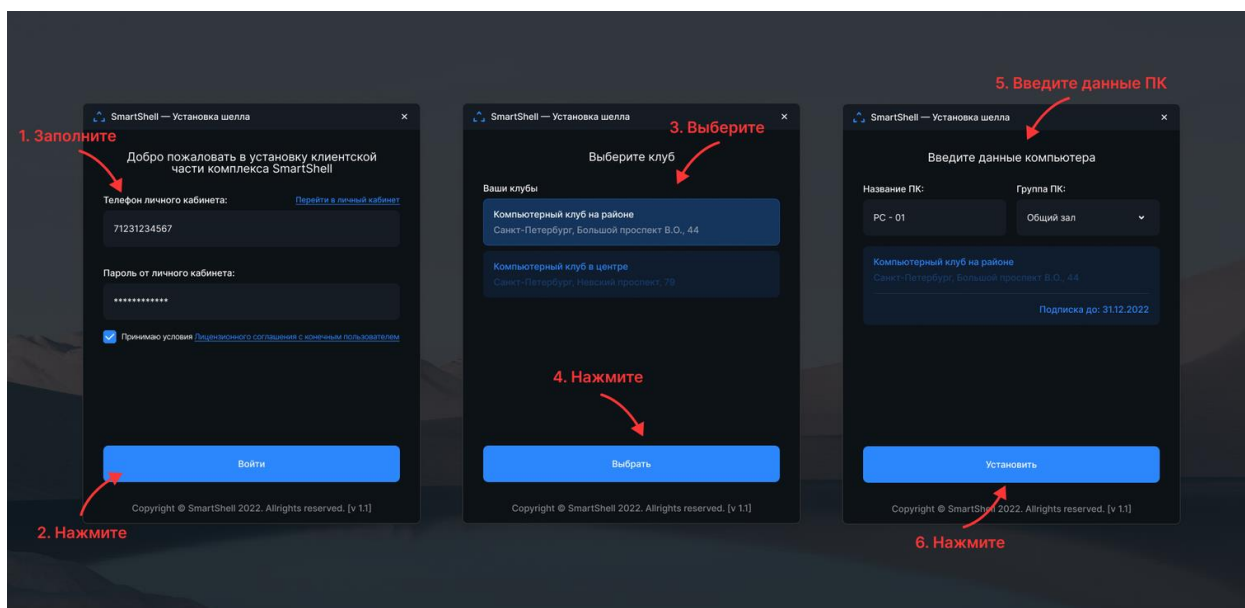
Процессор	архитектура: x86_64
Количество процессоров	Не менее 1
Количество ядер процессора	Не менее 2
Тактовая частота процессора	Не менее 2 ГГц
ОЗУ	Не менее 4 Гб
Свободное место на жестком диске	Не менее 100 Мб
Сетевые интерфейсы	Сетевая карта ethernet - 100/1000 мбит/с

Программные требования программного комплекса «SmartShell Cloud».

Требования к предустановленному программному обеспечению для Клиентского приложения (Шелл):

- Операционная система Windows 10 Pro 20H2 (Build 19042)
- Разрешение экрана не менее 1920*1080

Получение и установка дистрибутива

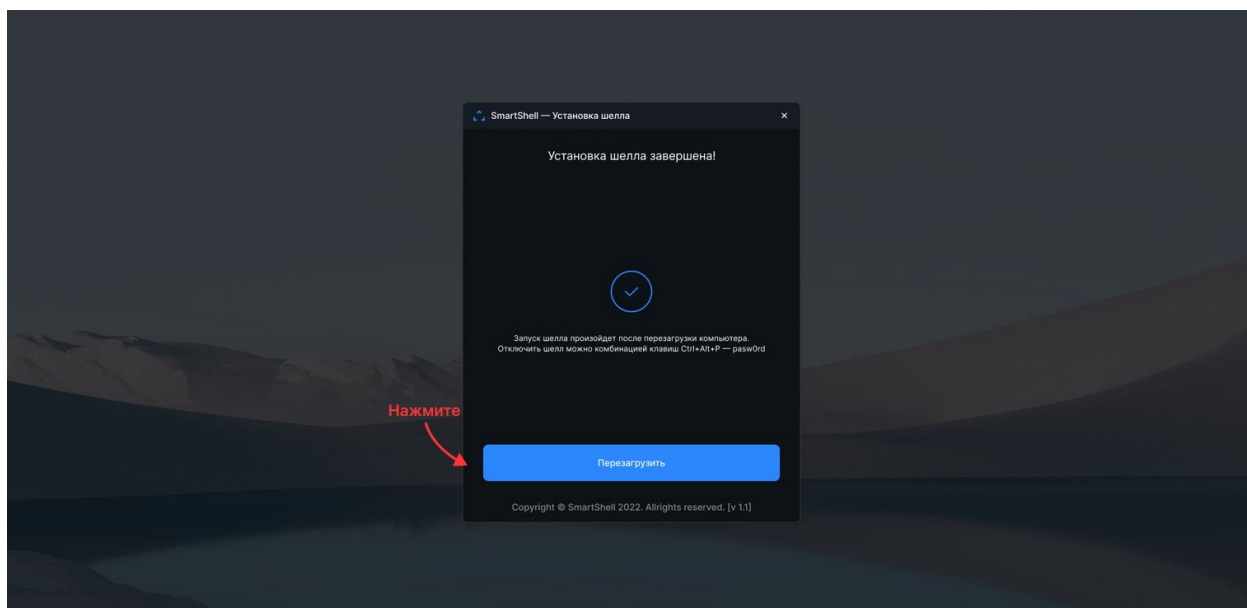


Перейдите в Личный кабинет, нажмите на любой клуб затем в карточке клуба — Скачать шелл. После того как скачается установщик запустите его.

1. После запуска установщика в открывшемся окне сделайте следующее:
 - Введите номер телефона и пароль, которые вы указали при регистрации в личном кабинете;
 - Примите условия [Лицензионного соглашения с конечным пользователем](#).
2. Нажмите Войти;
3. Выберите клуб в котором в данный момент устанавливаете шелл;
4. Нажмите Выбрать;
5. В окне Введите данные компьютера укажите:
 - Название ПК (от 3 до 12 символов);
 - Группу хостов (например, «Общий зал»).
6. Нажмите Установить.

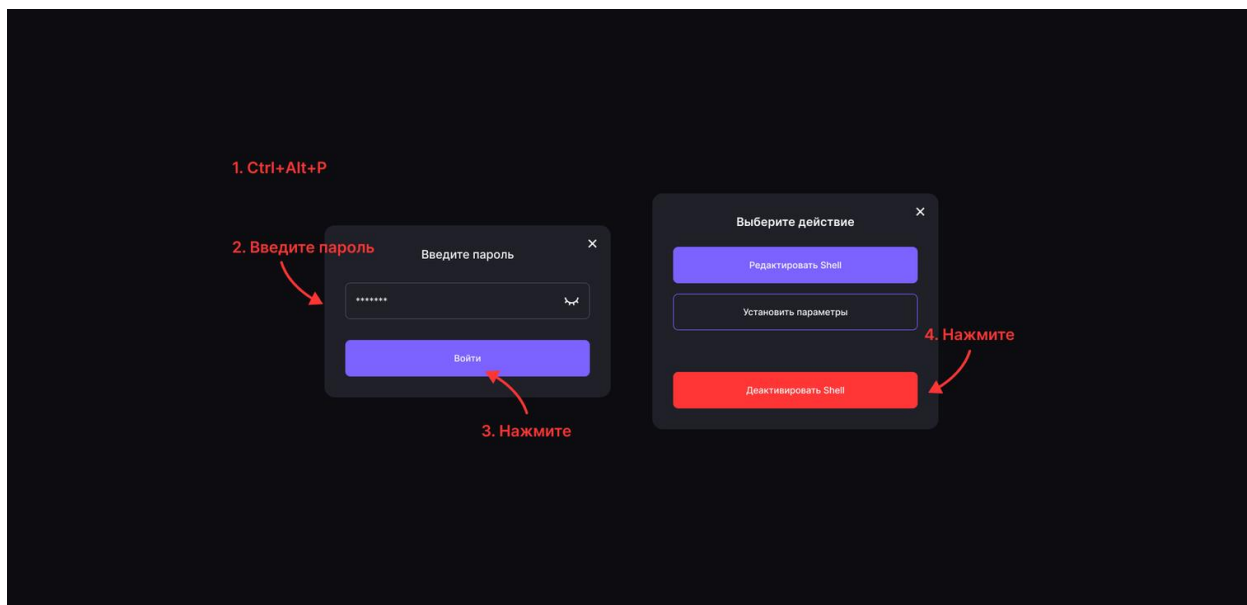
Завершение установки

После настройки автоматического входа в Windows снова раскройте окно установщика и нажмите **Перезагрузить**.



Первый запуск шелла

После перезагрузки произойдёт запуск шелла — вы увидите окно загрузки SmartShell. Затем появится интерфейс шелла ожидающего наполнения контентом и тарифами.



Для того, чтобы отключить шелл и попасть в Windows сделайте следующее:

1. Нажмите комбинацию клавиш Ctrl+Alt+P;

2. Введите пароль по умолчанию — pasw0rd (Обязательно измените этот пароль в Панели управления в разделе Настройки → Шелл → Пароль высокого доступа);
3. Нажмите Войти;
4. В открывшемся окне нажмите Деактивировать шелл

Удаление Клиентского модуля с ПК

Удаление клиентского модуля с ПК происходит стандартными средствами Windows.

Пуск - Панель управления - Программы и компоненты.

Из списка выбирается SmartShell, подтверждается удаление.

